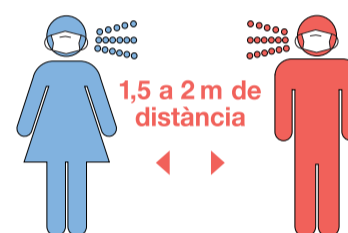
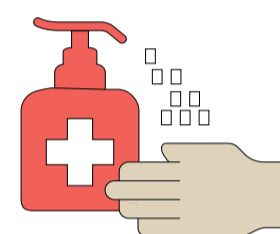
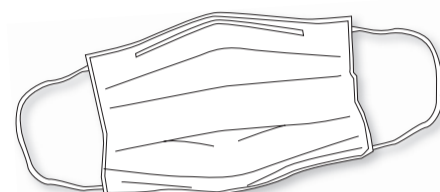




Recomanacions per a pacients de Consultes Externes, Hospital de Dia, Proves Complementàries i Clínica del Dolor

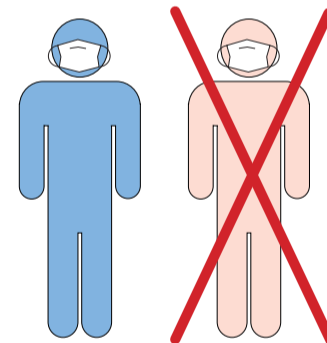
Mesures generals

- **L'ús de la mascareta quirúrgica** és obligatori a tot l'Hospital.
- **Renteu-vos les mans** sovint amb aigua i sabó o amb solució hidroalcohòlica.
- Mantingueu la **distància de seguretat** d'**1,5 a 2 metres**.



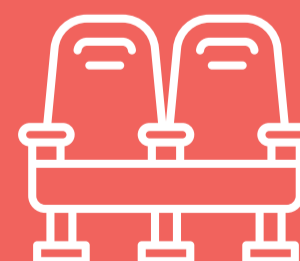
A Consultes Externes

NO vingueu acompanyats (excepte menors i persones que necessiten ajuda).



A l'Hospital de Dia, Proves Complementàries i Clínica del Dolor

Podeu venir acompanyats i, mentre us estiguin atenent, l'acompanyant s'ha de quedar a la sala d'espera.



Podeu consultar les **mesures preventives per a la seguretat de tothom** a:
<https://www.hospitalsantjoan.cat/mesures-preventives-per-a-la-seguretat-de-tothom/>



Gràcies per la vostra col·laboració

#FemHospitalReus