

Quines persones poden ser visitades?

Si detecteu que hi ha diversos casos de càncer dins de la família entre parents propers o bé hi ha algun cas que l'ha presentat a una edat més jove de l'habitual, podeu comentar-ho amb el vostre metge de capçalera o especialista el qual valorarà la idoneïtat de ser visitats a la nostra Unitat. Poden acudir a la visita tant les persones que han tingut la malaltia com els seus parents propers (germans, fills, etc.) ja que són especialment aquests últims els que més poden beneficiar-se de mesures preventives.




Com es pot demanar una visita?

Podeu trucar directament vosaltres mateixos al telèfon 977 310 300 extensió 5244, la persona que us atindrà us demanarà les dades administratives d'aquells que vulguin venir a la visita.

Especifiqueu sempre que es tracta d'una Visita de Consell Genètic.

Poden venir tant els pacients com els parents més propers que estan sans.

Recordeu portar el màxim d'informació mèdica dels membres de la família que han tingut la malaltia: informe d'alta hospitalària, centre hospitalari on es va diagnosticar o tractar, etc.

 **Hospital Universitari Sant Joan**
REUS
Àrea d'Oncologia
C. Sant Joan s/n
43201 Reus

 **Hospital de Tortosa Verge de la Cinta**
Unitat d'Oncologia
C/ Esplanetes, 44-58
43500 Tortosa

 **Complex Assistencial de la Santa Creu**
Unitat de Radiologia de les Terres de l'Ebre
JESÚS-TORTOSA
Àrea d'Oncologia
Pg. de Mossèn Valls, 1
43590 Jesús - Tortosa

HJ23
Hospital Joan XXIII
Unitat d'Oncologia
C/ Dr. Mallfrè Guasch, 4
43007 Tarragona

Telèfons:
666 437 276
977 310 300 ext. 5244

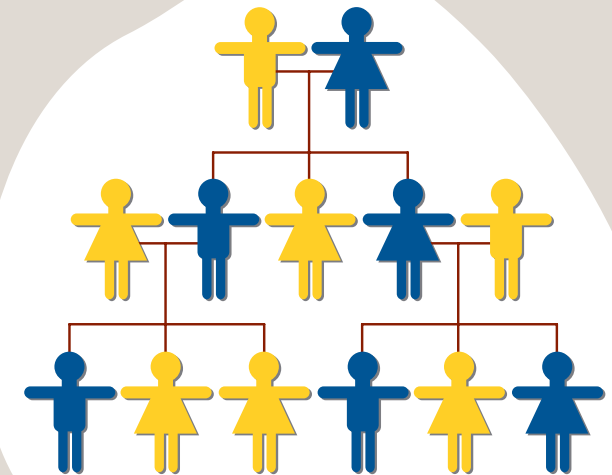
Fax:
977 330 154

Adreça electrònica:
cgenetic@grupsalessa.com

 **CatSalut**
Servei Català de la Salut
Regió Sanitària Camp de Tarragona
Regió Sanitària Terres de l'Ebre

UNITAT DE CONSELL GENÈTIC EN CÀNCER

Àrea d'Oncologia

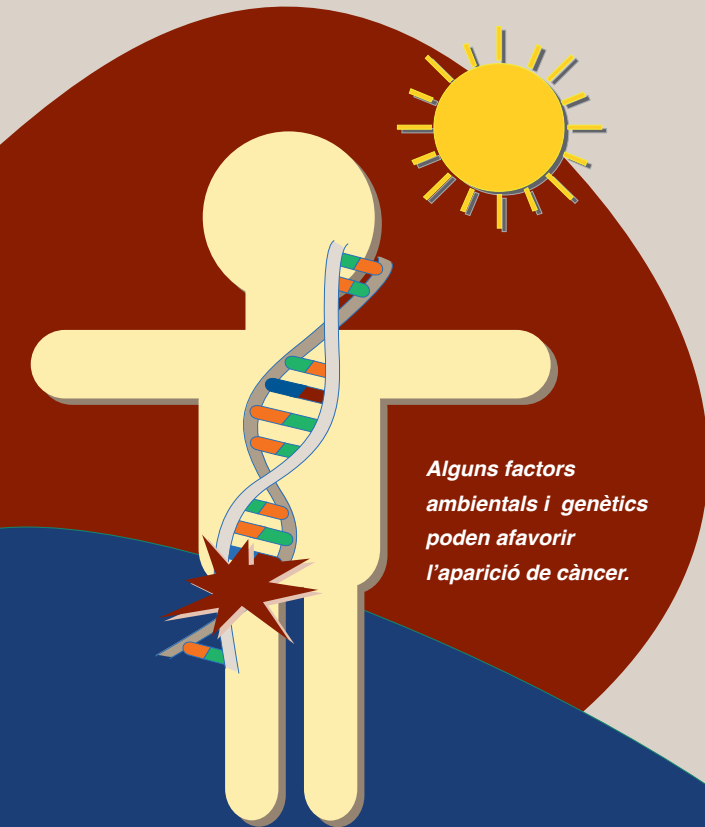


Programa de Consell Genètic en Predisposició Hereditària al Càncer

 **Hospital Universitari Sant Joan**
REUS

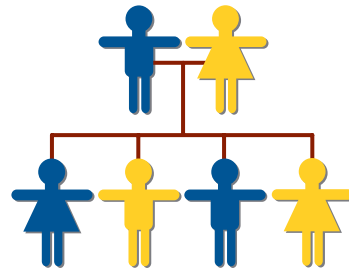
La predisposició hereditària al càncer

En algunes famílies s'observen diversos casos de càncer entre parents propers. Aquest fet és bastant comú i en bona part dels casos pot haver estat produït per factors com el tabac o d'altres de desconeguts. Tot i així, avui en dia coneixem que al voltant del 10% de tots els casos de càncer poden haver aparegut per una predisposició hereditària. Si som capaços d'identificar aquells pacients o famílies en les quals el factor hereditari és el més important en l'aparició del càncer, es poden aplicar mesures preventives als membres sans de les famílies.



Què és el Consell Genètic?

El consell genètic consisteix en proporcionar tota la informació possible a les persones que tenen risc de patir un càncer per una predisposició hereditària. En el decurs d'aquesta informació es tracten temes com el risc de cada persona, la possibilitat de transmetre la malaltia, les mesures de prevenció i, en alguns casos, l'opció de fer estudis genètics.



En les famílies amb predisposició hereditària al càncer, aquesta pot transmetre's d'una generació a una altra.

Com funciona la Unitat de Consell Genètic en Càncer?

La Unitat està formada per un metge oncòleg especialitzat en el consell genètic i una infermera amb experiència en aquest camp.

Les persones de les famílies que hi acudeixin rebran una o dues visites. En la primera visita es construeix l'arbre genealògic i es recull el màxim d'informació clínica dels casos que han tingut càncer. Quan no es disposa de suficient informació per a poder establir si hi ha o no una predisposició hereditària, es torna a donar una visita en unes setmanes perquè doni temps d'obtenir aquestes dades i poder interpretar correctament l'arbre genealògic. Un cop acabada

aquesta part, s'informa en la mateixa visita de si es tracta d'una predisposició hereditària o bé és degut a altres factors. En el primer cas es discuteix quin és el risc per a les persones sanes de la família, les possibilitats de prevenció, etc.

En alguns casos pot plantejar-se la realització d'un estudi genètic el qual es fa a través d'una anàlisi de sang on s'estudia l'ADN. Quan és així, s'informa detalladament dels beneficis i limitacions d'aquests estudis i es demana el consentiment previ a la seva realització.

Un cop efectuada la visita (una o dues) es redacta un informe on s'especifica la impressió diagnòstica i quines són les mesures de prevenció a realitzar. En aquest informe es facilita també el contacte amb els metges especialistes corresponents perquè posin en marxa aquestes mesures (mamografies, colonoscòpies, etc.).

Només es torna a visitar la família quan s'obté algun resultat de l'estudi genètic o bé quan alguna de les mesures de prevenció dona un resultat positiu o dubtós.

